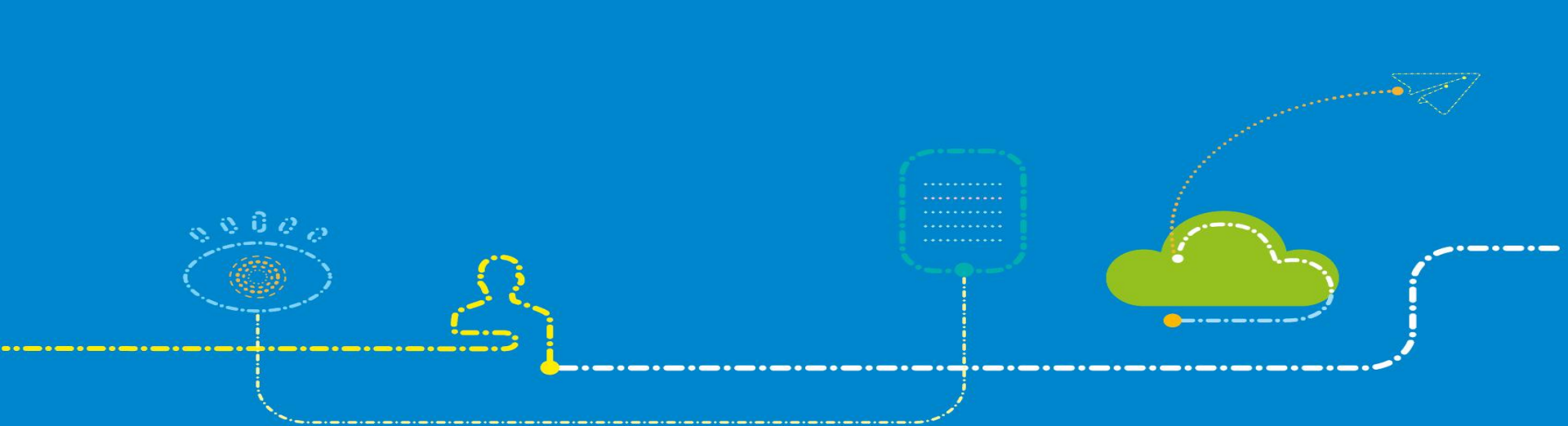


# TI-LFA专题

# ZTE中兴

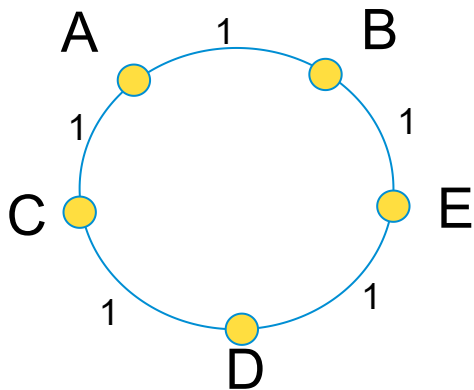


# 目录

- 背景及需求
- LFA&R-LFA介绍
- TI-LFA介绍

## IP FRR的局限性

IP FRR能够实现多数拓扑下的快速保护，特别是网状拓扑。但是无法保证闭合拓扑中所有的节点都能够形成FRR保护关系，因为cost值的设置不能确保所有节点的保护路径一定不会折返经过故障链路，即有可能出现微环（Micro-Loop）现象。



更多学习内容请参考

<https://euniv.zte.com.cn>



- 若您已报名中兴认证考试，请使用学习账号登录中兴e学学习，在认证专区学习认证课程，如遇到账号登录故障等问题，请联系: ucs@zte.com.cn。
- 若您未报名中兴认证考试，请前往认证考试页面进行报名注册并预约考试，完成后将会有专人联系您开通学习账号。